

JEDIDESIGN
CREATIVE OFFICE

Architecture, design
and beautiful things.

Campi operativi

Architettura

Jedidesign Creative Office dispone di un'ampia offerta di know-how in tutti i settori connessi all'architettura con una forte specializzazione nel campo del recupero del patrimonio esistente mediante ristrutturazioni, restauri e risanamenti energetici.

Operiamo nel campo dell'architettura a 360° supportando i nostri clienti direttamente e/o in collaborazione con partner qualificati; il nostro lavoro ha una spiccata attitudine sperimentale volta a fornire soluzioni tecniche che permettono di migliorare il benessere abitativo, di ridurre i consumi energetici dell'edificio e farne aumentare il valore immobiliare. I nostri progetti nascono e si sviluppano insieme al cliente in modo da raggiungere la miglior trasformazione della propria abitazione rispettando sempre le tempistiche ed i budget economici prestabiliti.

Grafica e Comunicazione

Jedidesign Creative Office si rivolge ad aziende e liberi professionisti per la progettazione e realizzazione di prodotti per la comunicazione visiva tesi alla valorizzazione e diffusione del proprio brand e dei servizi aziendali.

Operiamo nel campo del design della comunicazione a 360° supportando i nostri clienti direttamente e/o in collaborazione con partner qualificati. Il nostro lavoro ha una spiccata attitudine sperimentale volta a fornire soluzioni personalizzate e mai banali. I nostri progetti nascono da spunti e da condivisioni comuni con i clienti in modo da raggiungere la forma più identificativa dell'immagine aziendale rispettando sempre le tempistiche e i budget economici prestabiliti.

I nostri servizi in campo progettuale sono:

- Valutazioni economiche preliminari
- Progettazione architettonica
- Computazione metrico-estimativa
- Direzione lavori e assistenza nella definizione delle forniture
- Consulenza CasaClima e Certificazioni energetiche
- Coordinamento per la sicurezza in fase di progettazione ed esecuzione
- Progettazione esecutiva delle strutture
- Progettazione esecutiva degli impianti
- Progettazione del verde
- Redazione di pratiche catastali

Siamo specializzati in:

- Modelli di branding
- Creazione di logotipi
- Creazione di slogan pubblicitari
- Realizzazione di identity aziendale
- Comunicazioni ed impaginati grafici per eventi, prodotti, e diffusione aziendale
- Realizzazione di siti internet ed ottimizzazione nei motori di ricerca
- Modellazione e computergrafica tridimensionale

Team

Arch. Andrea Catellani

Andrea Catellani si laurea nel 2005 in Architettura a Parma. Dal 2003 svolge attività sia come libero professionista che in collaborazione con diversi studi di architettura di Reggio Emilia e Parma. Nel 2008 consegue il Diploma di Consulente esperto Casa-Clima e di certificatore energetico della Regione Emilia Romagna. Nel 2011 fonda lo studio Jedidesign Creative Office. Dal 2016 è abilitato allo svolgimento di attività di coordinamento per la sicurezza nei cantieri edili secondo D.Lgs.81/2008 e smi.

Arch. Mattia Frigeri

Mattia Frigeri si laurea nel 2007 in Architettura a Parma. Collabora con vari istituzioni, studi, aziende e iniziative italiane curandone la comunicazione e l'aspetto grafico. Si dedica dal 2008 al settore della comunicazione multimediale, prestando servizio presso diverse agenzie italiane ed estere come designer freelance. Insegna programmazione di siti web in vari Istituti Italiani. Nel 2011 fonda lo studio Jedidesign Creative Office.

Arch. Alberto Gasparini

Alberto Gasparini si laurea nel 2006 in Architettura a Parma. Dal 2005 collabora con diversi studi di architettura di Parma e presso società di contract che promuovono la sostenibilità nell'edilizia. Nel biennio 2008-2009 ha lavorato presso lo studio associato GranKriegel di New York. Nel 2011 fonda lo studio Jedidesign Creative Office.

Arch. Francesco Magistro

Francesco Magistro si laurea nel 2007 in Architettura a Parma. Durante il periodo universitario svolge attività di collaborazione, workshop e organizzazione con diversi studi d'architettura di Reggio Emilia, Parma, Genova e con l'Università degli Studi di Parma. Nel biennio 2008-2009 compie un internship negli Stati Uniti, presso l'Arbore Design e l'Arcologica Design Office di New York. Dal 2001 collabora con lo studio Archimagica a Reggio Emilia. Nel 2011 fonda lo studio Jedidesign Creative Office.

Arch. Matias Sagaria

Matias Sagaria si laurea nel 2007 in Architettura a Parma.

Durante il periodo universitario compie attività di collaborazione, workshop e organizzazione con diversi studi di architettura di Reggio Emilia, Parma, Genova e con l'Università degli Studi di Parma. Nel 2008 svolge un internship presso lo studio Morsa di New York. Ha lavorato Dal 2008 al 2013 ha lavorato presso lo studio Tony Chi Associates di New York.

Ora collabora con lo studio Roman&Williams di New York. Nel 2011 fonda lo studio Jedidesign Creative Office.



CASSA EDILE PIACENZA
solidità e sicurezza



CASSA EDILE DI PIACENZA

2016

CONCORSO DI IDEE PER NUOVO LOGO

L'idea progettuale del logotipo proposto si basa su un percorso che parte dalla sintesi di tre differenti concetti esistenti e punta alla rappresentazione dell'essenza della Cassa Edile.

Gli spunti di partenza sono lo stemma araldico della provincia di Piacenza (lo scudo rosso con il quadrato bianco nel centro), simbolo storico e consolidato del territorio in cui l'ente Cassa Edile agisce, le lettere C ed E dell'acronimo CE di Cassa Edile e la vocazione edile della Cassa. Questi concetti sono le radici, solide e riconoscibili, da cui è partita l'evoluzione semantica del logo. Lo stemma araldico e le lettere si trasformano elementi da costruzione, mattoni, facciate, coperture, e così facendo "costruiscono" un simbolico edificio diventando le facce di un massiccio volume rappresentato in assonometria.

Ciò che viene raffigurato quindi è un elemento tridimensionale, un oggetto solido con un peso e una gravità.

ESSENCE

GIANLUCA BERNAZZOLI

FALEGNAMERIA DI INNOVAZIONE

ESSENCE

2016

LOGO E IDENTITY

Il nome ESSENCE riassume quelli che sono i principi portanti di una locale falegnameria: le Essenze del legno, materiale con il quale l'attività è nata e cresciuta e che ancora ama e rispetta, e l'Essenzialità intesa come pulizia del disegno e dei volumi che ricerca nelle realizzazioni.

Da questi capisaldi, Essence mira ad una continua innovazione, sia tecnologica che progettuale con l'obiettivo di instaurare sinergie con il committente, comprendendone le esigenze più profonde e giungendo così alla migliore soluzione.





HEALTH SAFETY & CONSULTING

your company partner

HEALTH SAFETY & CONSULTING

2015

LOGO E IDENTITY

Il progetto rappresenta l'operazione di corporate branding svolta per un gruppo sanitario composto dall'unione di tre distinte aziende operanti nell'ambito della salute e sicurezza nei luoghi di lavoro.

Il logo è formato da linee calligrafiche sinuose che rimandano ad una duplice chiave di lettura; la composizione alfabetica dei segni origina in prima istanza le lettere H - S - C, le iniziali del gruppo, le quali unendosi in un unico gesto generano una dinamica figura umana a rappresentare l'importanza e salute dell'individuo.





BRAND TERRE DI CASTELLI

2015

CONCORSO DI IDEE PER NUOVO LOGO

Il logo studiato per il brand “Unione Terre di Castelli” vuole rappresentare l’identità unitaria e la continuità del territorio mediante una sintesi grafica che restituisca consapevolezza di appartenere ad un luogo ricco di bellezze, di storia e cultura.

A testimoniare l’appartenenza e la qualità dei luoghi è stato ideato un logo, inteso come sigillo che manifesti contemporaneamente la memoria storica appartenente alle storie dei castelli che la costituiscono (incisioni ed iconografia miniata medioevale) e un linguaggio proiettato al futuro attraverso la semplicità del tratto e una palette di colori per un suo uso molteplici ma immediato.

I colori del logo sono intensi e dinamici, traggono ispirazione dalla ricchezza e dalla diversità delle principali materie prime del territorio, le quali sapientemente trasformate di generazione in generazione secondo le tradizioni dei luoghi e degli uomini, portano alla nascita delle Eccellenze agroalimentari del territorio.





WE A-RE \ Reggio Emilia per EXPO 2015

REGGIO EMILIA PER EXPO 2015

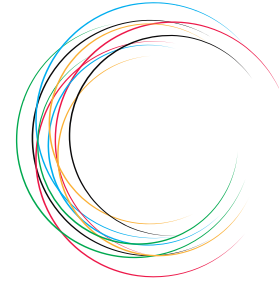
2015

LOGO E IDENTITY

Il progetto sintetizza l'operazione di branding relativa alla promozione territoriale della Provincia di Reggio Emilia in occasione dell'Esposizione Universale EXPO 2015.

Reggio Emilia per Expo 2015 ha riguardato oltre alla realizzazione grafica del logo, anche campagne stampa a tiratura nazionale, Allestimenti di spazi informativi e museali, Consulenza di Marketing territoriale.





GIOCHI DEL TRICOLORE
Reggio Emilia 25-30 August 2015
5th edition

GIOCHI SPORTIVI DEL TRICOLORE
2015
LOGO E IDENTITY

Il progetto sintetizza l'operazione di branding relativa alla manifestazione sportiva internazionale denominata Giochi Internazionali del Tricolore.

Educazione allo sport, multiculturalità, discipline sportive sono i temi rappresentati nel logo, attraverso una dinamica rivisitazione degli anelli olimpici.





DOTT. ALEXANDER BEIKIRCHER

2014

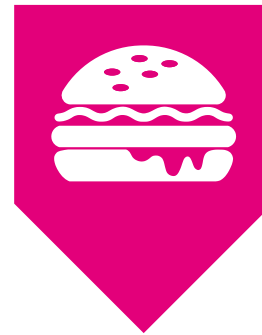
LOGO E IDENTITY

Il progetto rappresenta l'operazione di corporate branding svolta per uno studio odontoiatrico.

Il logo è formato da un elemento grafico che sintetizza le arcate mandibolari, dal nome dello studio e da un payoff relativo alla specializzazione propria del medico odontoiatra.



BURGER
CORNER



BURGER CORNER

2014

LOGO E IDENTITY

Il progetto rappresenta l'operazione di corporate branding svolta per un'attività commerciale temporanea che ha operato all'interno del circuito della Settimana della fotografia europea di Reggio Emilia.





GRUPPO
BONVICINI
GRUPPE

GRUPPO BONVICINI

2013

LOGO E IDENTITY

Il progetto rappresenta l'operazione di corporate branding svolta per il Gruppo Bonvicini, un'importante azienda di Bolzano operante nel settore sanitario e farmaceutico.

Il logo nasce dalla semplificazione dello storico marchio mediante la semplificazione delle linee e l'introduzione di colori a campo pieno.

La tradizione pluridecennale dell'attività e del marchio già consolidato sono state pienamente rispettate e proiettate verso una grafica più leggibile e contemporanea.





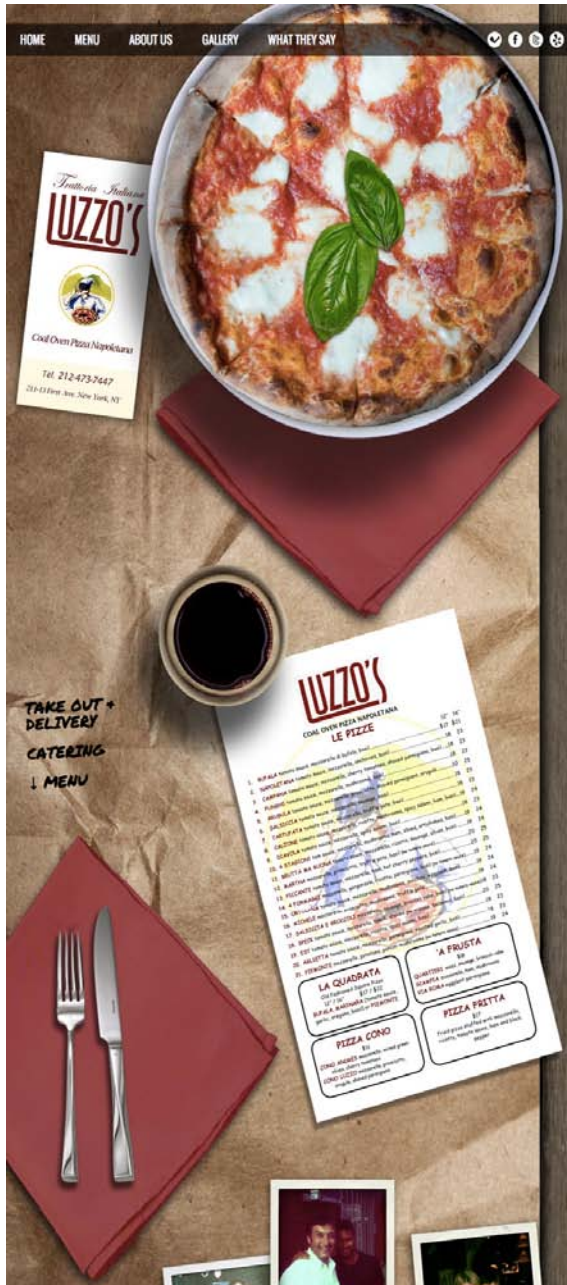
IL SACCOTTO MADE IN ITALY

2012

LOGO E IDENTITY

Il progetto rappresenta l'operazione di corporate branding svolta per la promozione de "Il saccotto made in Italy", un prodotto di design oltre che un fedele compagno di giochi per i bambini, a metà tra una poltrona dal sapore informale e un simpatico animale di pezza. Morbido, adattabile e plasmabile, il Saccotto permette ai più piccoli di abbandonarsi, rotolarsi e cullarvisi sopra, mentre i più grandi possono utilizzarlo come soffice seduta o come rilassante poggiatesta. Trascinato, lanciato, stratonato e stiracchiato asseconda grandi e piccini in piena libertà di movimento!





LUZZO'S

Coal Oven Pizza Napoletana

LUZZO'S PIZZERIA 2012 LOGO E WEBSITE

Il processo di restyling dell'immagine di una storica pizzeria di New York riesce a mantenere il carattere verace del ristorante, pur conferendo un aspetto pulito e ordinato alla scritta del logo e alla pagina di navigazione del sito internet.





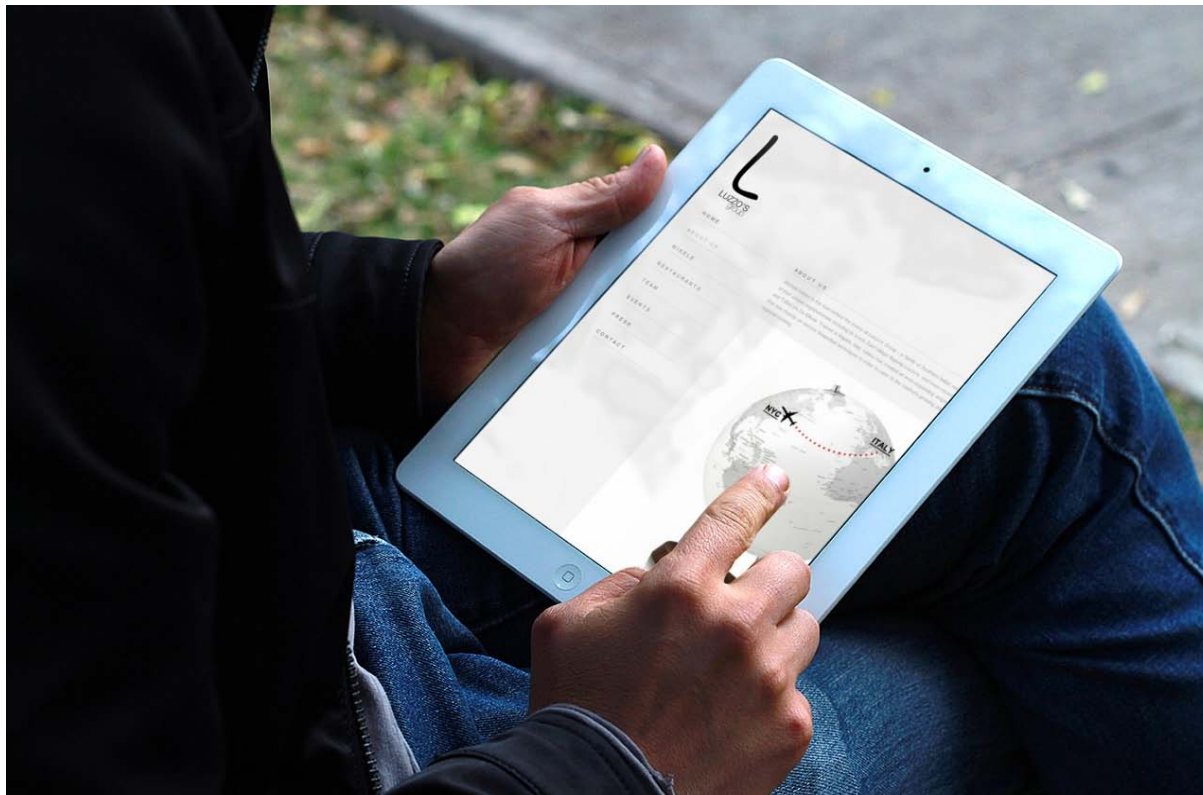
LUZZO'S GROUP

2012

LOGO E WEBSITE

Obiettivo del progetto era la sintesi grafica mirata a rappresentare un gruppo di successo nel campo della ristorazione newyorchese.

La pulizia e la chiarezza essenziale del logo e del sito web sono gli aspetti che trasmettono professionalità e serietà al cliente.



OVEST PIZZOTECA

2009

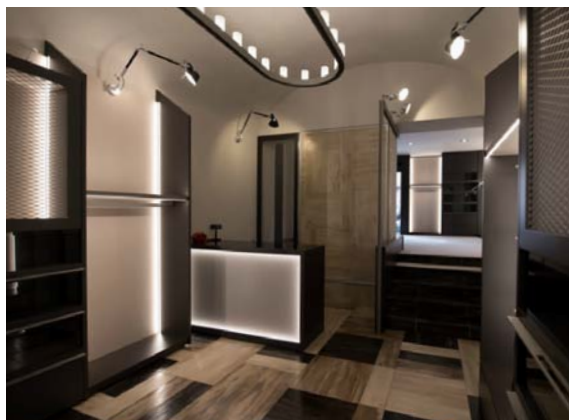
LOGO E WEBSITE



Il logo si presenta semplice e appetitoso come una macchia di pomodoro, una ghiotta espressione grafica che sintetizza in modo contemporaneo l'aspetto verace della pizzeria Ovest di New York.

Il sito internet invece esalta l'architettura del ristorante con fotografie a tutto schermo che evocano la intima accoglienza tipica del luogo.





SHEYLA

PARMA, ITALIA, 2017

INTERIOR ED ALLESTIMENTO DI NEGOZIO

Questo atelier di abbigliamento femminile nel centro storico di Parma esprime nell'essenzialità dei suoi spazi architettonici l'anima del brand. La cura in fase progettuale dei dettagli ed il controllo sull'accostamento di materiali differenti hanno portato ad un risultato estetico di alto livello. Tutti gli arredi del negozio di abbigliamento sono studiati e disegnati su misura e realizzati da qualificati artigiani.



STUDIO ODONTOIATRICO

REGGIO EMILIA, ITALIA, 2016
PROGETTO ARCHITETTONICO, LOGO, IDENTITY,
REALIZZAZIONE DI NUOVO SITO WEB

Il progetto riguarda la nuova realizzazione di uno studio odontoiatrico all'interno di una unità immobiliare esistente. Il nostro apporto ha toccato differenti aspetti, dall'architettura all'illuminotecnica fino al branding e identity aziendale.



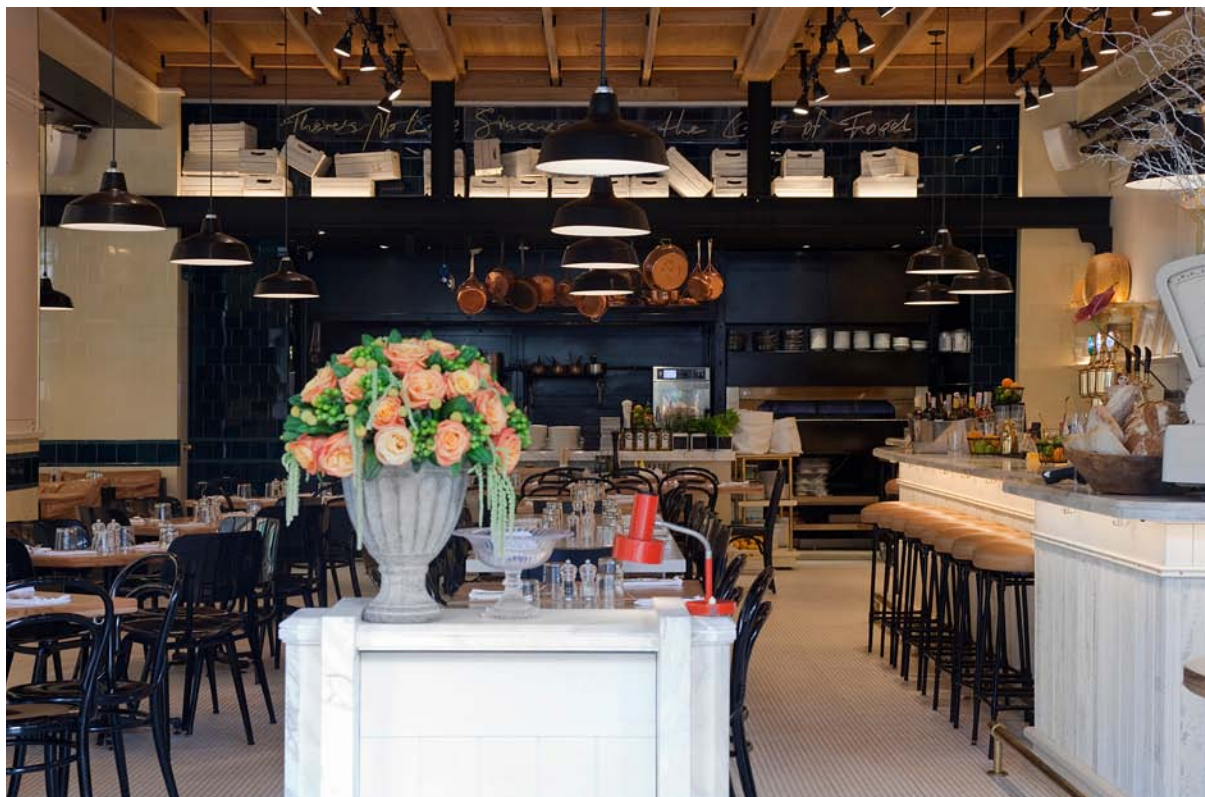


PISCINA PRIVATA

REGGIO EMILIA, ITALIA, 2016
PROGETTO ARCHITETTONICO

All'interno di un'abitazione esistente situata nella collina reggiana abbiamo progettato e reso esecutiva una nuova piscina interrata con bordo a sfioro, caratteristica tecnica che si tramuta in suggestione ed enfatizza la bellezza del panorama circostante.





CANTINERY

ISTANBUL, TURCHIA, 2016
PROGETTO ARCHITETTONICO

Matias Sagaria in collaborazione presso
Studio Roman And Williams.
Situato all'interno dell'area commerciale Zor-
lu Center, il progetto per Cantinery propone
un ambiente raffinato completamente aperto
sulla cucina, in puro stile bistrot newyorkese.



ABITAZIONE PRIVATA

REGGIO EMILIA, ITALIA, 2013

PROGETTO ARCHITETTONICO

Il progetto architettonico ha coinvolto sia l'immagine esterna dell'edificio che il design degli interni.

Nel rispetto dei punti fermi strutturali, si è operato con nuove finiture murarie esterne, nuovi serramenti e con la progettazione ex novo della loggia esterna rivestita in alluminio color antracite e caratterizzata dalla presenza di strutture a listelli di legno di larice.

Gli ambienti interni dai colori raffinati, prevedono un largo utilizzo del legno nella sua configurazione naturale, collocato sia nella pavimentazione che negli arredi progettati e realizzati su misura.





ABITAZIONE PRIVATA

BRESCIA, ITALIA, 2013
PROGETTO ARCHITETTONICO

In collaborazione con MORE.

Casa Uno è una villa prefabbricata che offre la libertà di spaziare con lo sguardo e di accogliere al suo interno il massimo della luce, mantenendo l'ideale forma di casa e permettendo di vivere su più livelli, in ambienti adattabili ad ogni tipo di esigenza: rassicurati da un sottotetto di nuova concezione, respirando spazi alti come l'intero volume, attraversando lo spazio in tutte le direzioni.

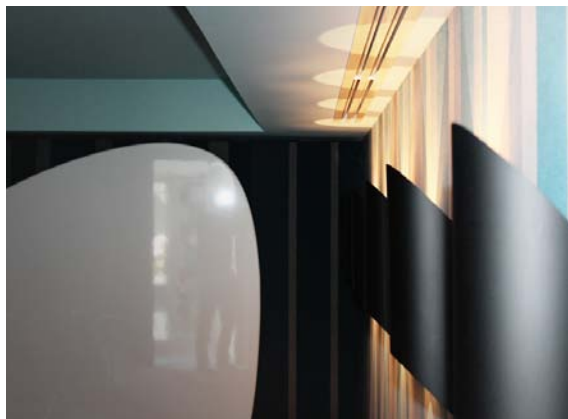
È una storia che narra di tradizione, di armonia familiare, di massima organizzazione degli spazi e di assoluta libertà creativa.



ATELIER DICTUM FACTUM

REGGIO EMILIA, ITALIA, 2011
INTERIOR ED ALLESTIMENTO DI NEGOZIO

Questo atelier di abbigliamento femminile nel centro storico di Reggio Emilia esprime nell'essenzialità dei suoi spazi architettonici l'anima del brand Dictum Factum. La pianta tipica del lotto gotico, lunga e stretta, è assecondata dalla disposizione delle luci e dei banconi, così da creare un definito gesto longitudinale. Le poltroncine sul fondo del negozio, come un invito a percorrere lo spazio, rendono l'ambiente accogliente e, insieme alle luci soffuse, ne ammorbidiscono le linee.



ABITAZIONE PRIVATA

GINEVRA, SVIZZERA, 2011
PROGETTO ESECUTIVO DI ARREDI SU MISURA

Il progetto riguarda la progettazione esecutiva e la realizzazione su misura di differenti soluzioni di arredo svolto in stretta collaborazione con aziende del settore dell'arredamento e con un esperto reparto di falegnameria. Soluzioni scenografiche, materiali pregiati e la sapiente combinazione di forme e colori tra architettura degli spazi ed i mobili hanno portato alla realizzazione di un progetto studiato e realizzato con attenzione in ogni dettaglio.





ABITAZIONE PRIVATA

REGGIO EMILIA, ITALIA, 2011
PROGETTO ESECUTIVO DI ARREDI SU MISURA

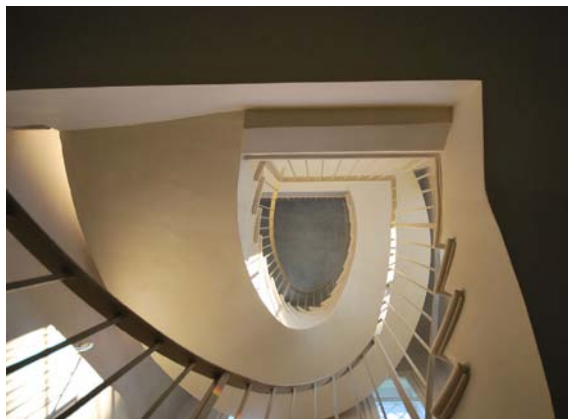
Il progetto definisce il restyling interno di un'abitazione situata a Reggio Emilia. Le grandi aperture del soggiorno con una meravigliosa vista sulla campagna circostante sono state il presupposto per valorizzare il più possibile tale ambiente. Stile contemporaneo ed il sapiente connubio dei materiali utilizzati sono le caratteristiche che contraddistinguono il progetto.



ABITAZIONE PRIVATA

REGGIO EMILIA, ITALIA, 2011
PROGETTO ESECUTIVO DI ARREDI SU MISURA

Il progetto definisce il restyling interno di un'abitazione del centro storico di Reggio Emilia. La necessità di razionalizzare gli elementi contenitivi ha permesso di sviluppare una nuova serie di mobili completamente su misura. Una parte del soggiorno poco utilizzata collocata dietro la scala interna è stata rivalutata con l'inserimento di un armadio a muro con finitura laccata illuminato perimetralmente con luce recessa, in modo da renderne semplice e scenografico l'inserimento nell'ambiente.



ABITAZIONI PRIVATE

FORTE DEI MARMI, ITALIA
PROGETTO ARCHITETTONICO

In collaborazione con Studio AU.

Il mare Tirreno ed il caratteristico colore del marmo di Carrara delle Alpi Apuane fanno da panorama ad una serie di ville progettate e realizzate a Forte dei Marmi, mondana località turistica della Versilia.

Lo stile classico italiano si fonde con le tendenze e semplificazioni del design contemporaneo dando vita ad architetture estremamente lussuose e raffinate.



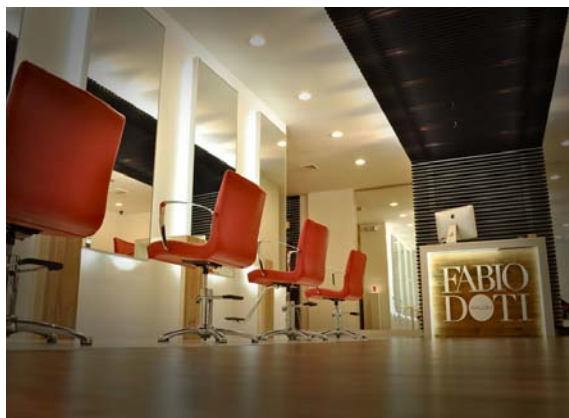
RANI SPA

USA, 2011

INTERIOR E ALLESTIMENTO DI SPA

Localizzato a Lower Manhattan, il Fabio Doti hairsalon è il frutto di un percorso progettuale basato sulla scelta di contrapporre la posizione delle funzioni, ponendo la reception desk e la zona d'attesa dalla parte opposta rispetto all'ingresso. La passerella lignea centrale diventa il percorso filtro che permette al cliente di entrare gradualmente nella "atmosfera" del locale: suoni, luci e profumi in cui ci si addentra in pochi passi. Concetti apparentemente in contrasto qui si esprimono con coerenza e continuità: l'estro dell'hairstylist italiano confezionato tra le pulite geometrie newyorkesi.





FABIO DOTI HAIR SALON

NEW YORK, USA, 2010

INTERIOR E ALLESTIMENTO DI NEGOZIO

Localizzato a Lower Manhattan, il Fabio Doti hairsalon è il frutto di un percorso progettuale basato sulla scelta di contrapporre la posizione delle funzioni, ponendo la reception desk e la zona d'attesa dalla parte opposta rispetto all'ingresso. La passerella lineare centrale diventa il percorso filtro che permette al cliente di entrare gradualmente nella "atmosfera" del locale: suoni, luci e profumi in cui ci si addentra in pochi passi. Concetti apparentemente in contrasto qui si esprimono con coerenza e continuità: l'estro dell'hairstylist italiano confezionato tra le pulite geometrie newyorkesi.



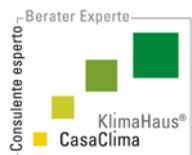
OVEST

NEW YORK, USA, 2009

INTERIOR E ALLESTIMENTO DI RISTORANTE

Nel cuore di Chelsea, a fianco del parco dell'High Line, una rugginosa autofficina diventa una raffinata e accogliente pizzeria. Il progetto, attraverso il sapiente utilizzo dell'illuminazione e dei materiali di rivestimento, definisce il dialogo tra l'area lounge e la sala principale: la prima, soffusa e raccolta, invita a sorseggiare un buon vino, la seconda, alta e ariosa, risulta più conviviale. I rivestimenti in legno scuro, le luci a incandescenza e le ampie pareti in mattoni conferiscono all'ambiente un carattere vissuto ma familiare, rassicurante ma contemporaneo.





JEDIDESIGN
CREATIVE OFFICE

Jedidesign Creative Office
Viale Timavo 97, Reggio Emilia
313 Union Avenue, Brooklyn, NY

Referente: Andrea Catellani
andrea@jedidesign.com
andrea.catellani@archiworldpec.it
www.jedidesign.com